

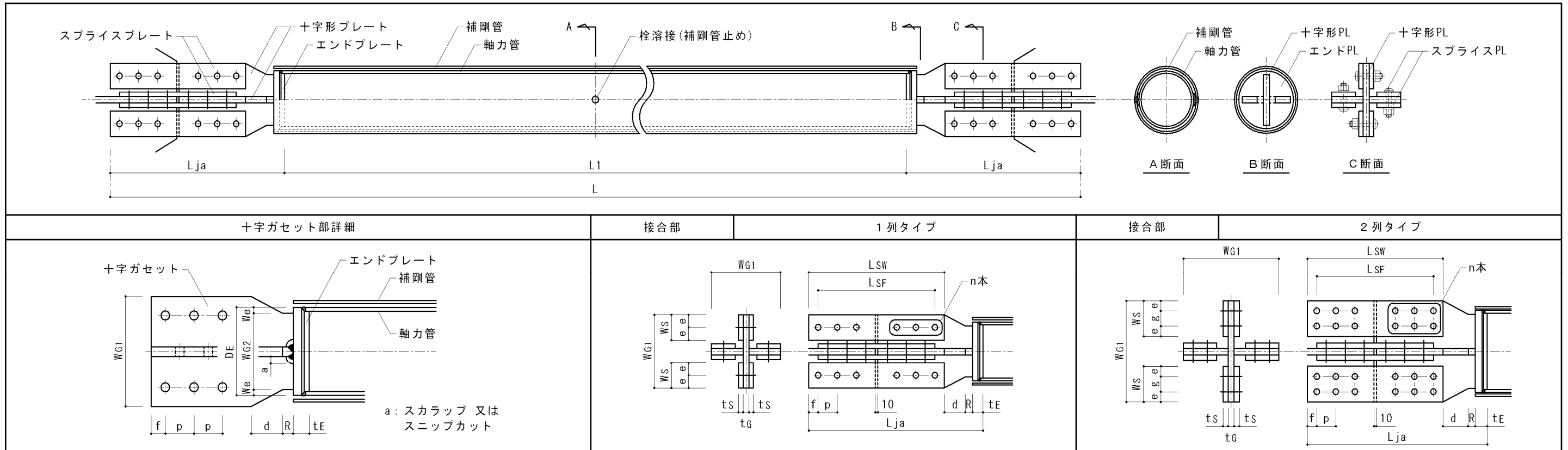
二重鋼管座屈補剛ブレース【剛接合型】標準部材表

■ 耐震用 : STKN490B

<BCJ評定-ST0010-06>



JFEシビル株式会社

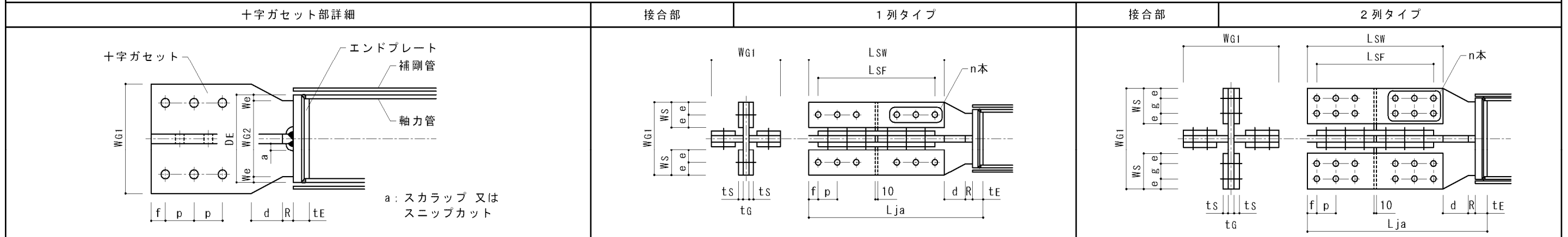


設定条件					部材寸法																												
部材記号 (品番)	用途	降伏軸力 (kN)	製品 限界長さ (mm)	端部長 Lja (mm)	軸力管			補剛管		エンドプレート		高力ボルト				十字形プレート						スライスプレート											
					鋼種	サイズ	断面積 (cm <sup>2</sup> )	鋼種	サイズ	鋼種	D <sub>E</sub> (mm)	t <sub>E</sub> (mm)	配列	種別	呼び	n (本)	鋼種	t <sub>G</sub> (mm)	W <sub>G1</sub> (mm)	W <sub>G2</sub> (mm)	W <sub>e</sub> (mm)	d (mm)	R (mm)	a (mm)	鋼種	ts (mm)	Ws (mm)	L <sub>SW</sub> (mm)	L <sub>SF</sub> (mm)	e (mm)	g (mm)	p (mm)	f (mm)
JS490-100	耐震	1,010	4,890	606	STKN490B	φ165.2 x 6.2	30.97	STK400	φ190.7 x 7.0	SN490C	φ166	32	1列	S10T	M22	2	SN490B	16	220	146	10	74	30	19	SM490A	12	70	470	390	35	-	80	55
JS490-150	耐震	1,510	5,540	705	STKN490B	φ190.7 x 8.1	46.47	STK400	φ216.3 x 8.2	SN490C	φ191	36	1列	S10T	M22	3	SN490B	19	240	171	10	69	30	16	SM490A	16	80	570	490	40	-	80	40
JS490-200	耐震	2,010	4,540	863	STKN490B	φ216.3 x 9.5	61.72	STK400	φ241.8 x 6.2	SN490C	φ217	40	1列	S10T	M22	4	SN490B	22	260	197	10	63	30	18	SM490A	19	90	730	650	45	-	80	40
JS490-250	耐震	2,500	5,770	783	STKN490B	φ241.8 x 10.6	76.99	STK400	φ267.4 x 8.0	HBL325C	φ242	45	2列	S10T	M22	6	SN490B	25	360	222	10	138	30	20	SM490A	19	130	570	490	35	60	80	40
JS490-300	耐震	3,020	7,600	766	STKN490B	φ273.1 x 11.3	92.94	STK400	φ318.5 x 12.7	HBL325C	φ274	50	2列	S10T	M22	6	SN490B	25	370	254	10	116	30	20	SM490A	22	130	570	490	35	60	80	40
JS490-350	耐震	3,510	7,390	896	STKN490B	φ318.5 x 11.2	108.10	STK400	φ355.6 x 9.5	HBL325C	φ319	55	2列	S10T	M22	8	SN490B	25	380	299	10	81	30	20	SM490A	22	140	730	650	40	60	80	40
JS490-400	耐震	4,020	6,710	911	STKN490B	φ318.5 x 12.9	123.80	STK400	φ355.6 x 9.5	HBL325C	φ319	60	2列	S10T	M22	8	SN490B	28	390	299	10	91	30	22	SM490A	25	140	730	650	40	60	80	40
JS490-450	耐震	4,500	6,220	951	STKN490B	φ318.5 x 14.5	138.50	STK400	φ355.6 x 9.5	HBL325C	φ319	60	2列	S10T	M24	8	SN490B	32	430	299	10	131	30	25	SM490A	25	150	730	650	40	70	80	40
JS490-500	耐震	5,020	6,720	909	STKN490B	φ365.1 x 14.0	154.40	STK400	φ406.4 x 9.5	HBL325C	φ366	65	2列	S10T	M24	8	SN490B	32	430	346	10	84	30	25	SM490A	28	150	730	650	40	70	80	40
JS490-550	耐震	5,530	6,480	1,089	STKN490B	φ365.1 x 15.5	170.20	STK400	φ406.4 x 9.5	HBL325C	φ366	65	2列	S10T	M24	10	SN490B	32	450	346	10	104	30	25	SM490A	28	160	890	810	45	70	80	40
JS490-600	耐震	6,030	10,160	1,063	STKN490B	φ406.4 x 15.1	185.60	STK400	φ457.2 x 14.3	HBL325C	φ407	70	2列	S10T	M24	10	SN490B	36	460	387	10	73	30	28	SM490A	32	160	890	810	45	70	80	40
JS490-650	耐震	6,530	9,980	1,238	STKN490B	φ406.4 x 16.4	200.90	STK400	φ457.2 x 14.3	HBL325C	φ407	75	2列	S10T	M24	12	SN490B	36	470	387	10	83	30	28	SM490A	32	170	1050	970	50	70	80	40

※降伏軸力は、軸部断面積に基準強度を乗じた値を表記しております。

※製品限界長さはスライスプレート端間長さになります。

※製品限界長さを超える場合や上記組み合わせ以外の場合は、お問合せ下さい。



設定条件					部材寸法																												
部材記号 (品番)	用途	降伏軸力 (kN)	製品 限界長さ (mm)	端部長 Lja (mm)	軸力管			補剛管		エンドプレート			高力ボルト				十字形プレート						スプライスプレート										
					鋼種	サイズ	断面積 (cm <sup>2</sup> )	鋼種	サイズ	鋼種	DE (mm)	tE (mm)	配列	種別	呼び	n (本)	鋼種	tG (mm)	WG1 (mm)	WG2 (mm)	We (mm)	d (mm)	R (mm)	a (mm)	鋼種	ts (mm)	Ws (mm)	LSW (mm)	LSF (mm)	e (mm)	g (mm)	p (mm)	f (mm)
JS400-066*	耐震	662	4,630	597	STKN400B	φ135.0 x 7.0	28.15	STK400	φ165.2 x 7.1	SN490C	φ135	32	1列	S10T	M20	2	SN490B	16	200	115	10	85	30	19	SM490A	12	60	450	370	30	-	80	50
JS400-082*	耐震	815	4,960	586	STKN400B	φ146.0 x 8.0	34.68	STK400	φ165.2 x 7.1	SN490C	φ146	32	1列	S10T	M20	2	SN490B	16	200	126	10	74	30	19	SM490A	12	60	450	370	30	-	80	50
JS400-095*	耐震	949	5,490	581	STKN400B	φ190.7 x 7.0	40.40	STK400	φ216.3 x 6.0	SN490C	φ191	32	1列	S10T	M22	2	SN490B	16	220	171	10	49	30	19	SM490A	12	70	470	390	35	-	80	55
JS400-108*	耐震	1,080	5,930	691	STKN400B	φ190.7 x 8.0	45.92	STK400	φ216.3 x 7.0	SN490C	φ191	32	1列	S10T	M22	3	SN490B	16	230	171	10	59	30	19	SM490A	12	80	570	490	40	-	80	40
JS400-133*	耐震	1,330	5,930	701	STKN400B	φ190.7 x 10.0	56.77	STK400	φ216.3 x 8.2	SN490C	φ191	32	1列	S10T	M22	3	SN490B	16	240	171	10	69	30	19	SM490A	12	90	570	490	45	-	80	40
JS400-173*	耐震	1,730	6,570	845	STKN400B	φ244.5 x 10.0	73.67	STK400	φ267.4 x 6.6	SN490C	φ245	40	1列	S10T	M22	4	SN490B	16	270	225	10	45	30	19	SM490A	16	90	730	650	45	-	80	40
JS400-206*	耐震	2,060	5,950	845	STKN400B	φ244.5 x 12.0	87.65	STK400	φ267.4 x 6.6	SN490C	φ245	40	1列	S10T	M22	4	SN490B	19	270	225	10	45	30	16	SM490A	19	90	730	650	45	-	80	40
JS400-231*	耐震	2,310	7,510	741	STKN400B	φ273.1 x 12.0	98.43	STK400	φ318.5 x 10.3	HBL325C	φ274	45	2列	S10T	M22	6	SN490B	19	350	254	10	96	30	16	SM490A	16	130	570	490	35	60	80	40
JS400-286*	耐震	2,860	7,890	766	STKN400B	φ273.1 x 15.0	121.6	STK400	φ318.5 x 12.7	HBL325C	φ274	50	2列	S10T	M22	6	SN490B	22	370	254	10	116	30	18	SM490A	19	130	570	490	35	60	80	40
JS400-336*	耐震	3,360	8,690	886	STKN400B	φ318.5 x 15.0	143.0	STK400	φ355.6 x 11.1	HBL325C	φ319	55	2列	S10T	M22	8	SN490B	25	370	299	10	71	30	20	SM490A	22	130	730	650	35	60	80	40

※降伏軸力は、軸部断面積に基準強度を乗じた値を表記しております。

※製品限界長さはスプライスプレート端間長さになります。

※製品限界長さを超える場合や上記組み合わせ以外の場合は、お問合せ下さい。