

中目黒駅ホームドア設置工事(床版補強グリッドメタルその2)

● グリッドメタルを使った床版上面増厚補強

工事名称: 日比谷線 中目黒駅 格子鋼板筋補強
事業主: 東京地下鉄株式会社
施工規模: 駅ホーム床上面 182m²
工事時期: 2019年 10月~2020年4月
工事概要:

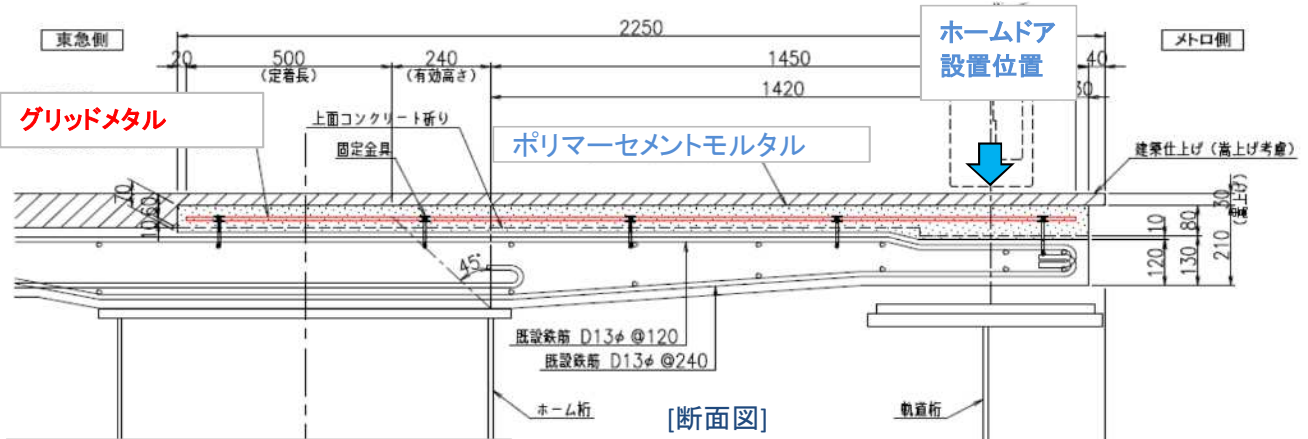
- ・中目黒駅のホームドア設置に伴い生じる、張出部上面の引張力増に対して行う、グリッドメタルを使った床上面の増厚補強工事。
- ・従来工法の、アラミド繊維補強では、積層数が多くなり、対応できない箇所を使用した。
- ・グリッドメタルを採用することで、増厚を抑え、現場の作業時間を短縮できた。



設計(図面)

☆グリッドメタル工法の材料仕様

- ①グリッドメタル: A型、SS400、主筋幅15mm板厚9mm(亜鉛めっき)
- ②ポリマーセメントモルタル(超速硬 断面修復材)



現場写真(格子鋼板筋の増厚施工)



[着工前]



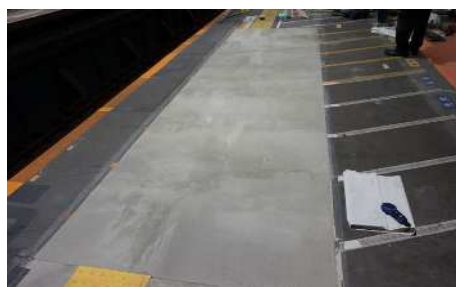
グリッドメタルの設置作業



コンクリート打設前
(プライマー塗布)



モルタル打設状況



打設完了



ホームドア設置完了