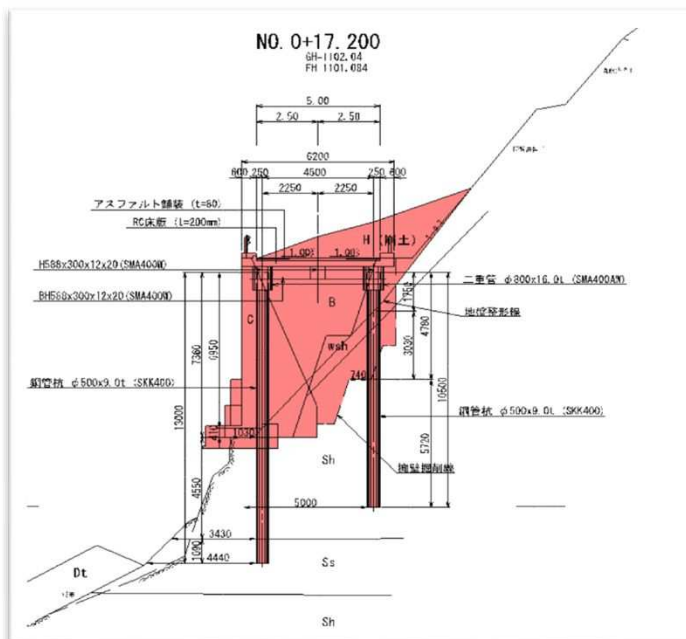


現場は熊本県八代市～人吉市を結ぶ大規模林道で、八代市泉町久連子に位置している。林道幅員4.5mで、既設道路は、沢超えの部分で重力式擁壁で構築されていたが、平成29年6月の梅雨前線豪雨災害により林道の一部が崩落した。現場は急峻で、擁壁背面土砂などが沢からの大量の雨水によって流出しており、原型復旧が不可能と判断され、MR工法の採用となった。



被災状況  
平成29年6月の梅雨前線による豪雨災害

施工状況  
平成30年11月より



完成写真

完成写真