

www.jfe-civil.com/jfeconform/

jfeコンフォーム



スマートフォンは
こちらから

e-mail にてご請求の場合



大葉：okuwa-koichi@jfe-cf.co.jp
(上原：uehara-takumi@jfe-cf.co.jp)

工場の操業を止めない改修工事を共に計画

『予防保全』の観点から、お客様の大切な資産を守ります

 JFE コンフォーム 株式会社

本社 | 〒210-0855 神奈川県川崎市川崎区南渡田町1番1号 京浜ビル7階 TEL.044-355-7221

仙台事業所 | 〒983-0001 宮城県仙台市宮城野区港1丁目6番1号 TEL.022-387-0280

阪神事業所 | 〒662-0925 兵庫県西宮市朝凧町1番50号 TEL.0798-34-2809



JFE コンフォーム 株式会社

ご挨拶

JFEコンフォーム株式会社は、日本鋼管・川崎製鉄の時代より、24時間365日稼働している製鉄所内で保全改修工事に従事してきた建設会社です

従業員様の安全な職場環境の維持や、企業の“持続可能性”が重視される時代に、私たちの培ってきた保全改修工事のノウハウが、お客様のお役に立てると考えお便りをお送りさせていただきました

川崎の本社からフットワーク良く迅速に対応する『JFEの地場ゼネコン』として、いつでもお気軽にご相談できる存在となれば幸いです

内容のご確認をよろしくお願い致します。

改修・保全工事に特化した保全センターを組織し、お客様にご安心頂ける体制を整えております

『事業予算作成の為に計画協力』からお気軽にご相談ください
工場改修のプロフェッショナルとして、状況に適した施工をご提案致します



腐食した屋根外壁の更新工事の様子です。工場稼働を極力優先し、安全な施工を計画しました。



クレーンガーターの補修、耐震補強工事、機械基礎建設等、工場特有の工事計画に自信があります。

事業紹介

生産ラインの操業停止期間を最短化した改修・保全工事



操業しながらの耐震補強工事

改修前

改修後

持続可能な社会の実現に向けたESG関連工事



ZEBを取り入れた研究施設の計画

ワイヤー壁面緑化システム

折板屋根薄層セダム緑化

“短工期×高パフォーマンス”の環境配慮型システム建築を活用した新築工事

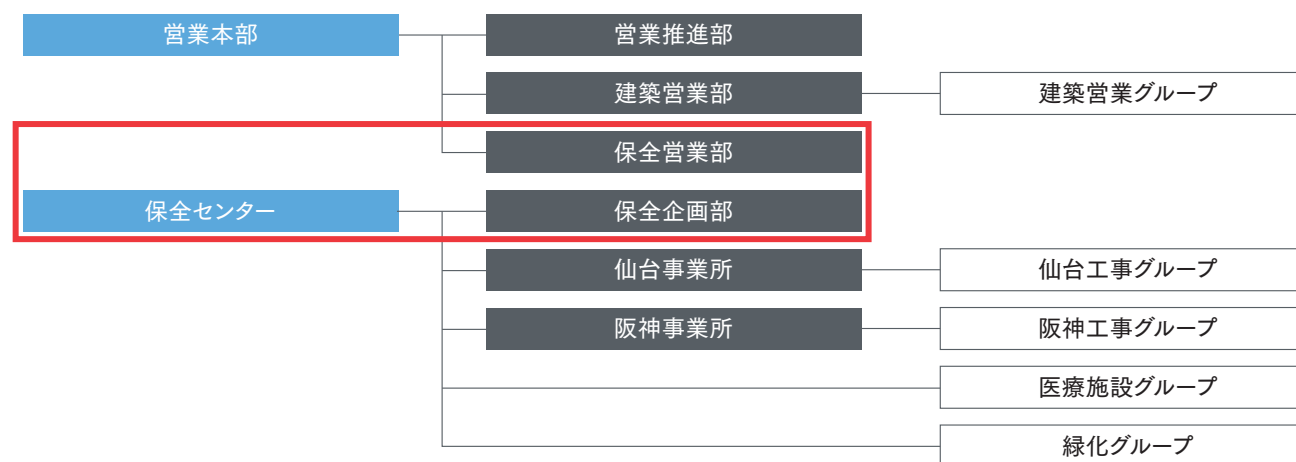


生産拠点

物流センター

聖堂・教会

改修工事に特化した保全営業部・保全センターを組織しています 現地調査の段階から、現場管理者が迅速にご対応させていただきます



総合建設業者として、設計業務が必要な構内の遵法化工事も対応が可能です
まずはお気軽にご相談ください

詳しい内容は中面をご覧ください