



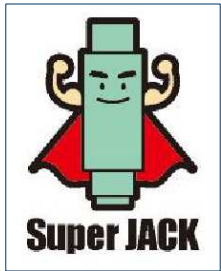
JFEシビルのシールドマシン・TBMのジャッキアップ工法

スーパージャッキシステム テクニカルノート



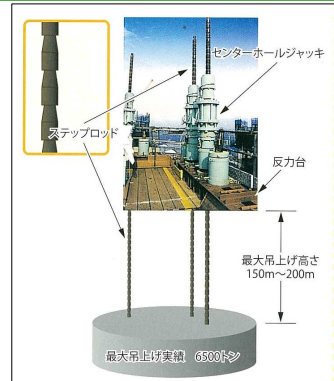
アップダウン工法

節付きのステップロッドにセンターホールジャッキが堅固に噛み合い、重量物を安全確実に昇降します。



特長

1. 大重量のマシン吊上げ時に、緩み・ズレがなく
安全性・施工性に優れます。
2. ステップロッドは耐久性が高く、
繰返し使用ができて経済的です。
3. 高精度の操作制御
イコライザー機構を装備しており、変位と荷重両方での制御ができ、傾斜した昇降作業も安全にできます。

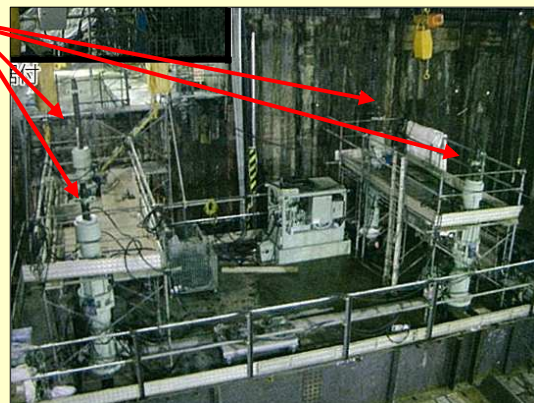


シールドマシン据付の事例 (東京メトロ副都心線工事)

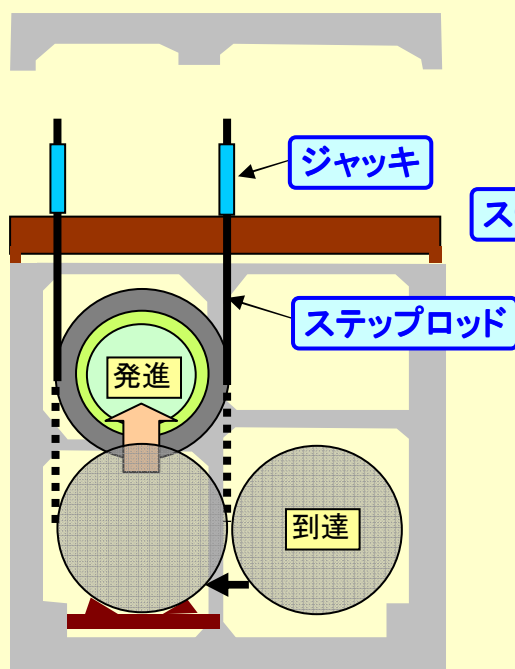
アップダウンジャッキとステップロッドの組合せ

外径6.7m、重量360トンのシールドマシンを到達孔から発進孔へUターンするため、150トンアップダウンジャッキを4台使用し、6.2mリフトアップしました。

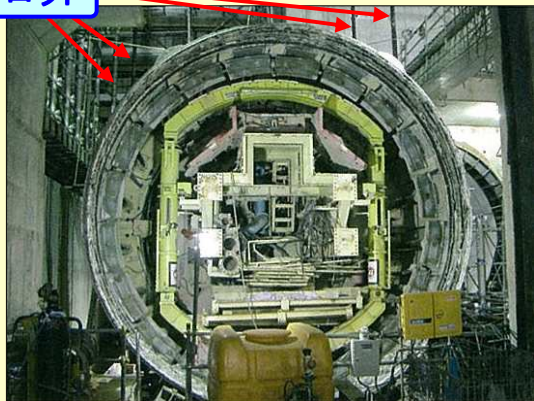
ジャッキ



ジャッキの設置状況



ステップロッド



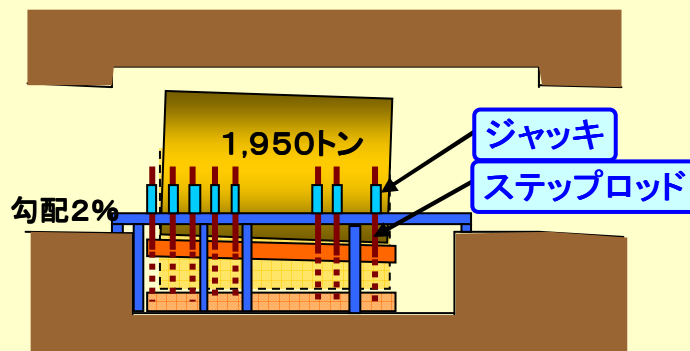
シールドマシンのリフトアップ状況

シールドマシンのリフトアップ事例

外径13m、重量1500トンのシールドマシンを
発進孔にセットするため、150トンジャッキ16台を
使用し、約9mリフトアップしました。

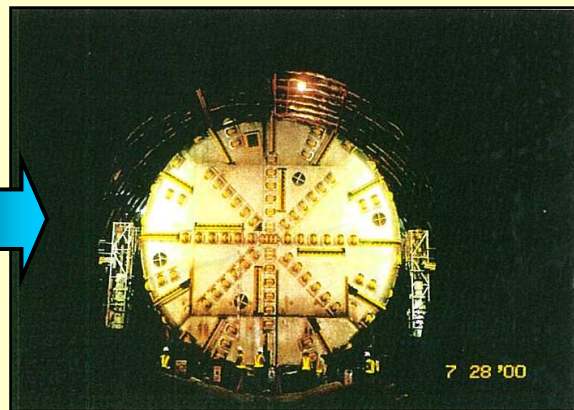
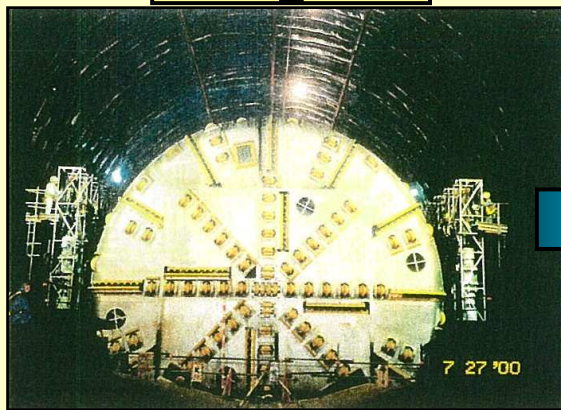


TBMのリフトアップ事例（飛驒トンネル工事）



外径12.7m、長さ19.5m、重量
1950トンのTBMの発進のために、
200トンアップダウンジャッキ16台を
使用して5.4mリフトアップしました。
トンネル勾配にあわせてTBMを2%
の勾配でセットしました。

TBMのリフトアップ



リフトアップ状況



JFE シビル 株式会社

スーパージャッキシステム

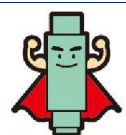
〒111-0051

東京都台東区蔵前2丁目17番4号 JFE蔵前ビル
都市基盤営業部 特殊工法グループ

TEL 03-3864-5293

FAX 03-3864-3735

<http://www.jfe-civil.com/tokkou/index.html>



Super JACK