



# JFEシビルの発電所ボイラーの据付・解体ジャッキ工法

スーパージャッキシステム テクニカルノート



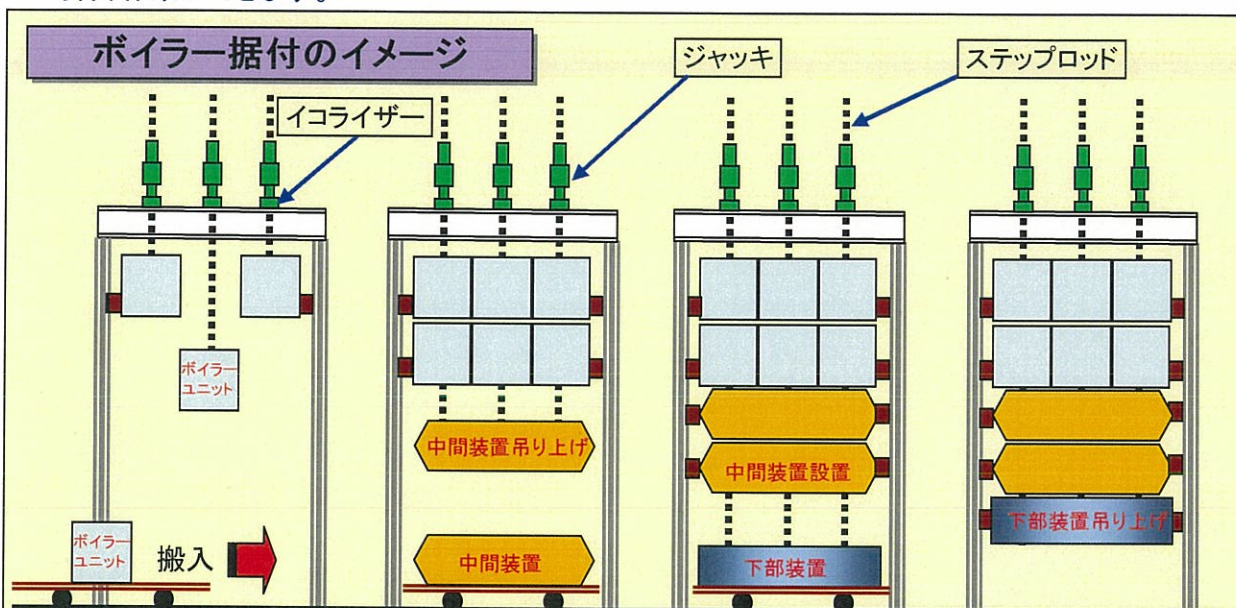
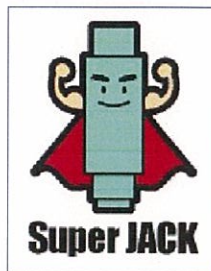
## アップダウン工法

節付きのステップロッドにセンターホールジャッキが堅固に噛み合い、重量物を安全確実に昇降します。



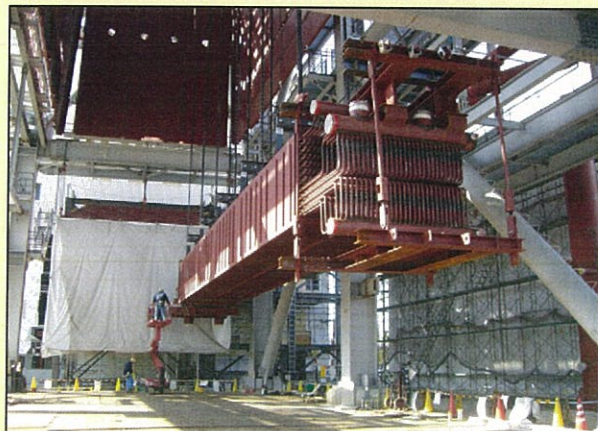
## 特長

1. 重量物吊上げ時に、緩み・ズレがなく安全性・施工性に優れます。
2. ステップロッドは耐久性が高く、くり返し昇降に適しています。
3. 高精度の操作制御  
イコライザー機構を装備しており、変位と荷重両方での制御ができ、偏荷重や傾斜が生じない昇降作業ができます。



分割されたユニットを順次吊り上げて設置します。

## ボイラー据付の事例



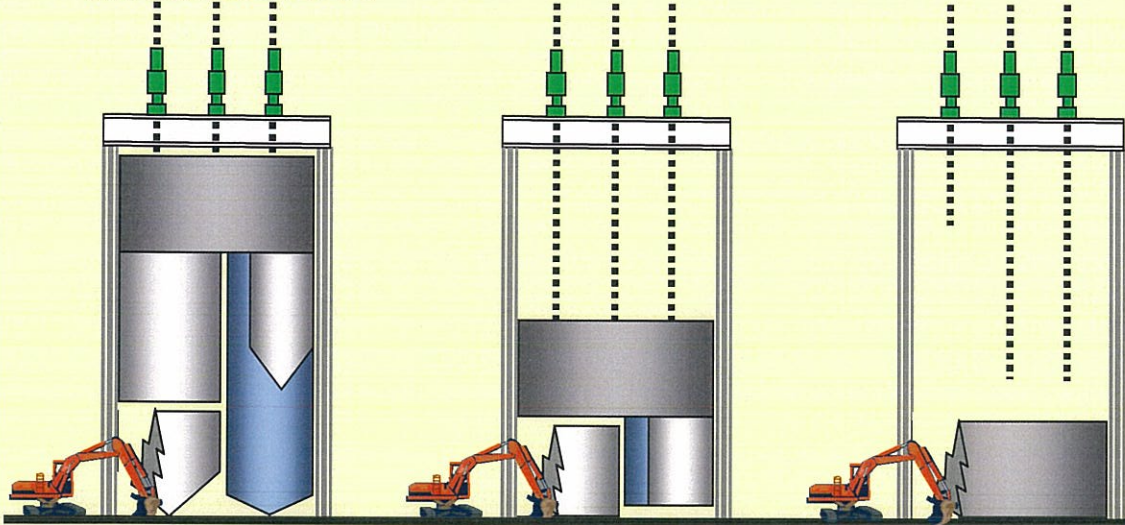
大型の重機が入らない建屋内での600tボイラーのリフトアップ



屋上に設置したアップダウンジャッキ

## ボイラーのジャッキダウン解体

ボイラー設備を吊り下げながら、だるま落としのような方法で、フローレベルで解体撤去を進めます。

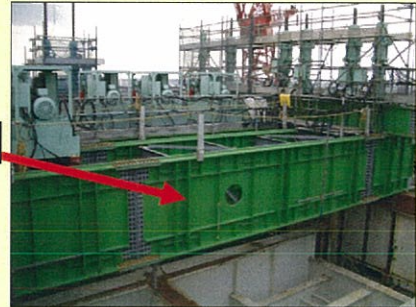


ボイラー外観

頂部に設置した  
アップダウンジャッキ

吊りビーム

仮設梁



頂部のジャッキ装置



ステップロッド  
下部

ボイラー側面の吊り具状況

ボイラー  
本体



下部での解体状況

- ・ 高所作業が少なく安全性に優れます。
- ・ 大型解体重機が不要で狭小な現場に適しています。
- ・ フローレベルで解体できるため、分別・撤去が容易です。



JFE シビル 株式会社

スーパージャッキシステム

〒111-0051

東京都台東区蔵前2丁目17番4号 JFE蔵前ビル  
都市基盤営業部 特殊工法グループ

TEL 03-3864-5293

FAX 03-3864-3735

<http://www.jfe-civil.com/tokkou/index.html>

