



# CPジョイント(CPJ)工法

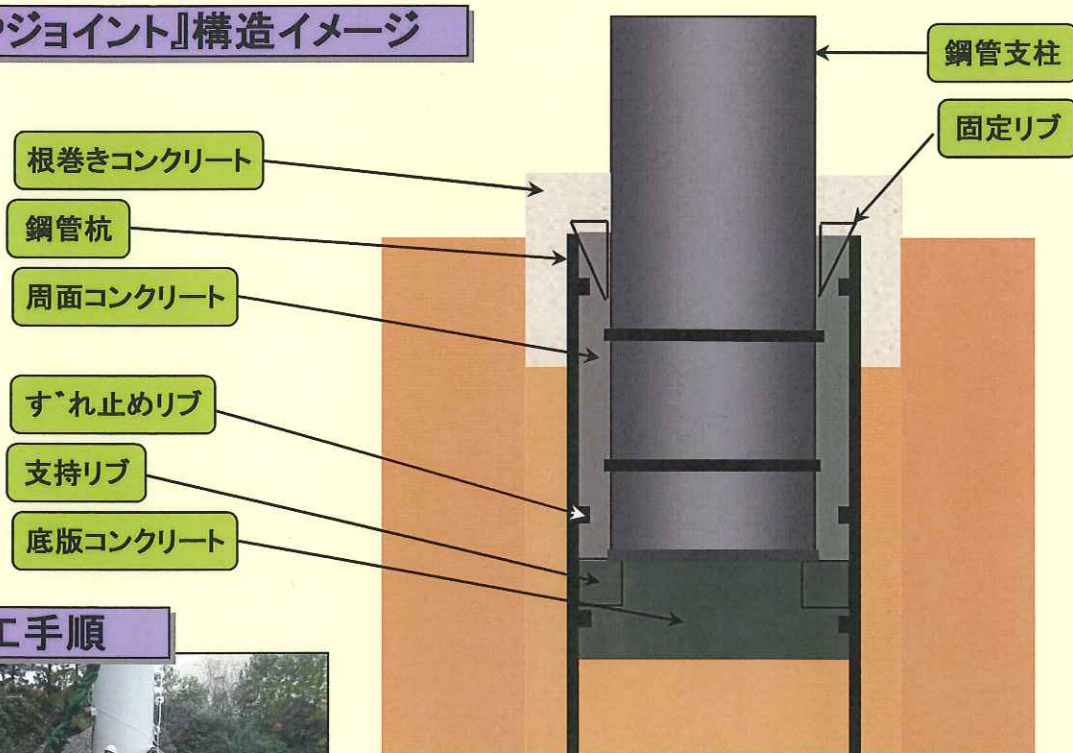
『防球ネット支柱と鋼管杭を確実に効率的に  
接合します。』



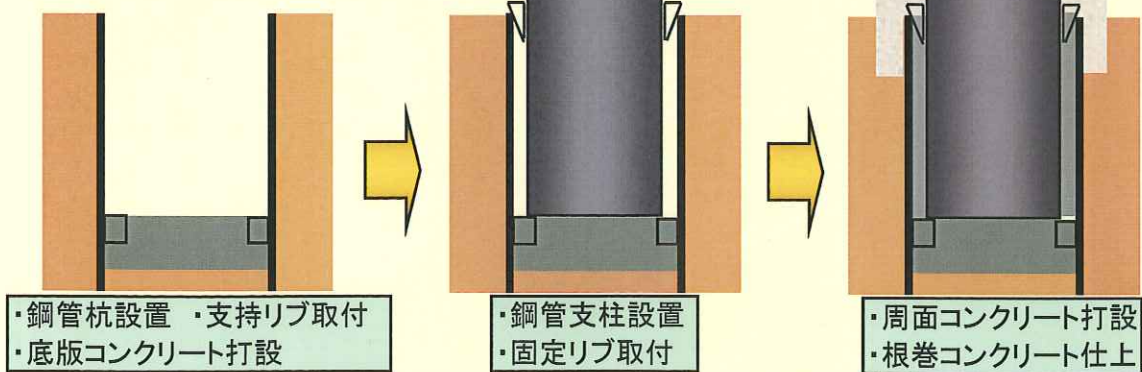
## 特長

1. 支柱と杭の直接接合で工期短縮、工費削減に貢献します。
2. 杭の打設誤差100mmを吸収できます。
3. コンクリート充填を確実にできます。

## 『CPジョイント』構造イメージ

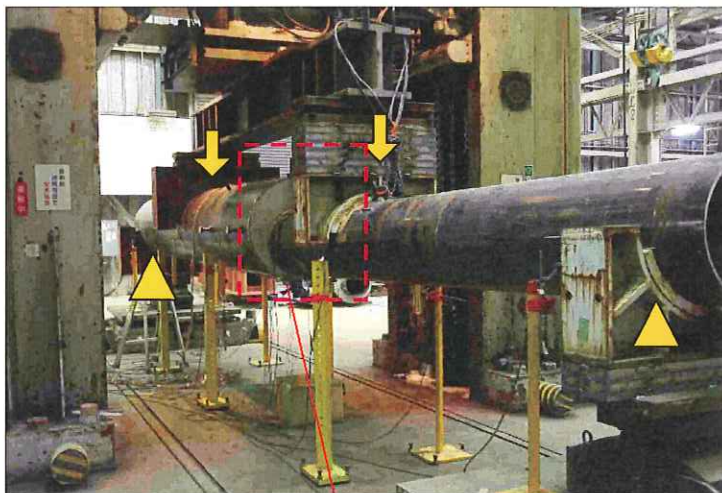


## 施工手順



## 実大載荷実験

杭と支柱の100mmの偏芯を考慮した実験により、優れた耐荷力が確認されました。



## 施工事例



鋼管杭内の支持リブ取付け



周面コンクリート充填



周面コンクリート打設後



根巻コンクリート完了



JFEシビル 株式会社

防球ネットポール

〒111-0051

東京都台東区蔵前2丁目17番4号 JFE蔵前ビル  
都市基盤営業部 ポール営業グループ

TEL 03-3864-3796

FAX 03-3864-3735

<http://www.jfe-civil.com/pole/index.html>

