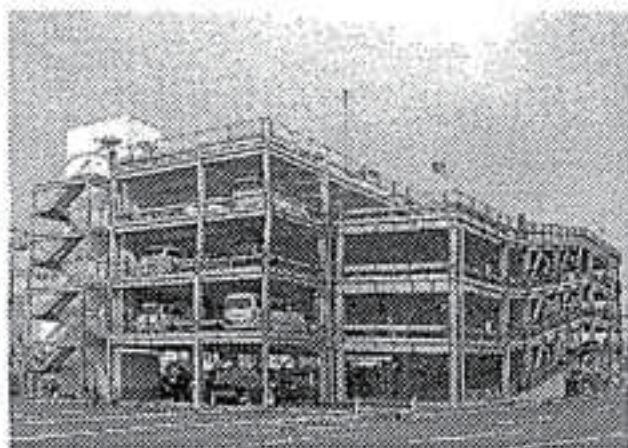


JFEシビル東北

短工期で駐車場建設

217台収容 2カ月で完成

JFEシビル東北支店(辰田広一支店長)



完成した駐車場(日本通運仙台支店卸町物流センター内)

は、仙台市若林区卸町で進捗中の「日本通運仙台支店卸町物流センター増築工事」に伴い、受注していた駐車場棟新築工事が完成し、このほど引き渡しを完了した。

同プロジェクトは、現物流センター敷地内にRC造一部S造6階塔屋1階建、延べ床面積約2万8千平方メートル

倉庫を増築するにあたり、社員用平面駐車場を建設用地するため、新たに駐車場を整備するもの。

駐車場は鉄骨造4層5段、延べ床面積約4500平方メートルの自走式で収容台数は217台。駐車場完成を待つて増築工事に着手できることから早期供用が求められる中、全体工事一式元請の鹿島建設東北支店と連携し、2カ月の短工期で完成させ発注者の要望に応えた。